

Protokol o zkoušce kameniva

Číslo:

Objednatel: **EUROVIA Kamenolomy, a.s.**

LL1/3229/2022

Lokalita: **Bezděčín**

Číslo vzorku: **LL1/3229/2022**

Místo odběru: **Skládka**

Odběr provedl(a): **2.9.2022, Libor Landfeld 04/ASPK/2015**

Vzorek zkoušen: **7.9.2022 - 9.9.2022**

Vzorek převzal(a): **7.9.2022, Zuzana Maříková**

Druh kameniva: **Přírodní drčené kamenivo**

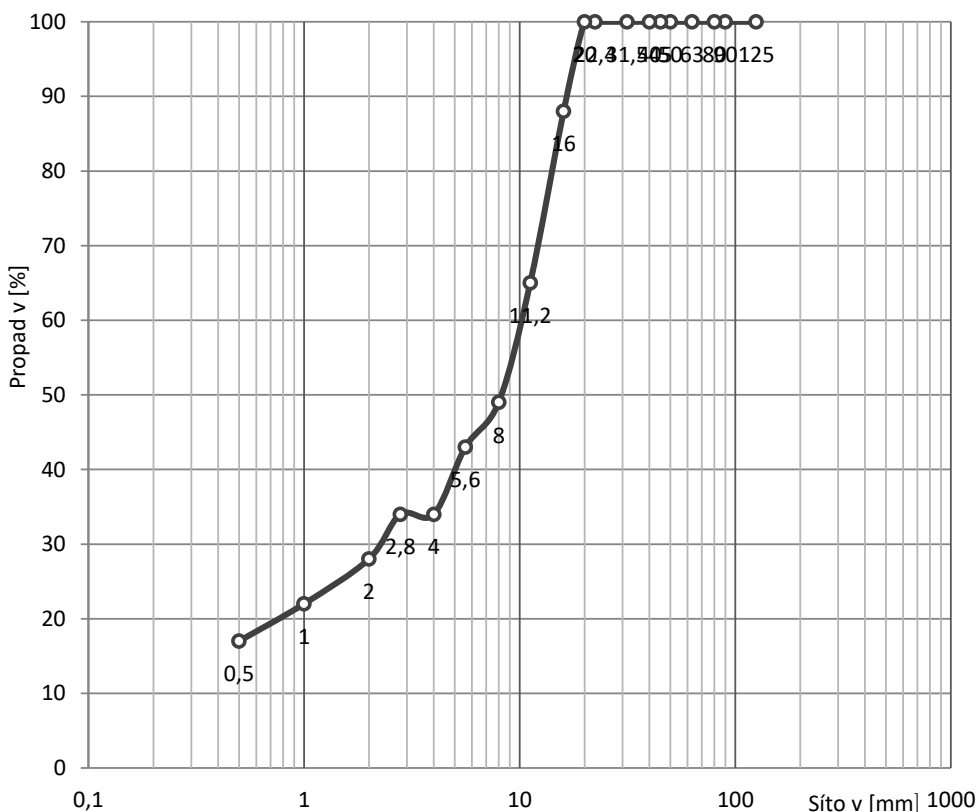
Frakce kameniva: **Odhlínění**

Poznámka: Roční zkouška

Zrnitost kameniva

Metoda praní a prosévání
dle ČSN EN 933-1

Síto [mm]	Propad [%]
125	100
90	100
80	100
63	100
50	100
45	100
40	100
31,5	100
22,4	100
20	100
16	88
11,2	65
8	49
5,6	43
4	34
2,8	34
2	28
1	22
0,5	17
0,25	13
0,125	11



Vlastnost	Zkoušeno dle	EN 12620	EN 13043	EN 13139	EN 13242	Jednotka	Hodnota
Vlhkost kameniva	ČSN EN 1097-5					%	12
Obsah jemných částic v kamenivu	ČSN EN 933-1					%	8,6

Prohlášení: Výsledky zkoušky platí pouze pro zkoušený vzorek tak, jak byl přijat. Data dodaná zákazníkem jsou *kurzívou*.
Protokol smí být reprodukován pouze jako celek, jinak jen s písemným souhlasem laboratoře.

Použité zkušební metody:

ČSN EN 933-1 Stanovení zrnitosti — síťový rozbor

ČSN EN 1097-5 Stanovení vlhkosti sušením v sušárně

Bylo využito rozhodovací pravidlo dle kapitoly 4.2.1 ILAC-G8:09/2019.



02

VIALAB CZ s.r.o.
Laboratoř oblasti Lomy
Areál lomu Litice
321 00 PLZEŇ

9.9.2022 Zpracoval(a) **Václav Mařík**

9.9.2022 Schválil(a) **Václav Mařík**

Laboratoř oblasti Lomy, LL1 pracoviště Těškov, Areál lomu Těškov, 337 01 Rokycany, Tel.: +420 377 462 063

VIALAB CZ s.r.o., Národní 138/10, Nové Město, 110 00 Praha 1, IČ: 61250210, DIČ: CZ61250210, T/ +420 224 952 222, E/ sekretariat@eurovia.cz

Městský soud v Praze oddíl C, vložka 28988, dne 13.6.1994, Komerční banka, Číslo účtu: 0141830198/0100