

Protokol o zkoušce kameniva

Objednatel: **EUROVIA Kamenolomy, a.s., Londýnská 637/79a, 460 01, Liberec**

Číslo:

LL1/395/2026

Lokalita: **Chrtníky**

Číslo vzorku: **LL1/395/2026**

Místo odběru: **Skládka**

Odběr provedl(a): **16.2.2026, Vít Marek 18/ASPK/2011**

Vzorek zkoušen: **25.2.2026 - 3.3.2026**

Vzorek převzal(a): **25.2.2026, Zuzana Maříková**

Druh kameniva: **Přírodní drčené kamenivo**

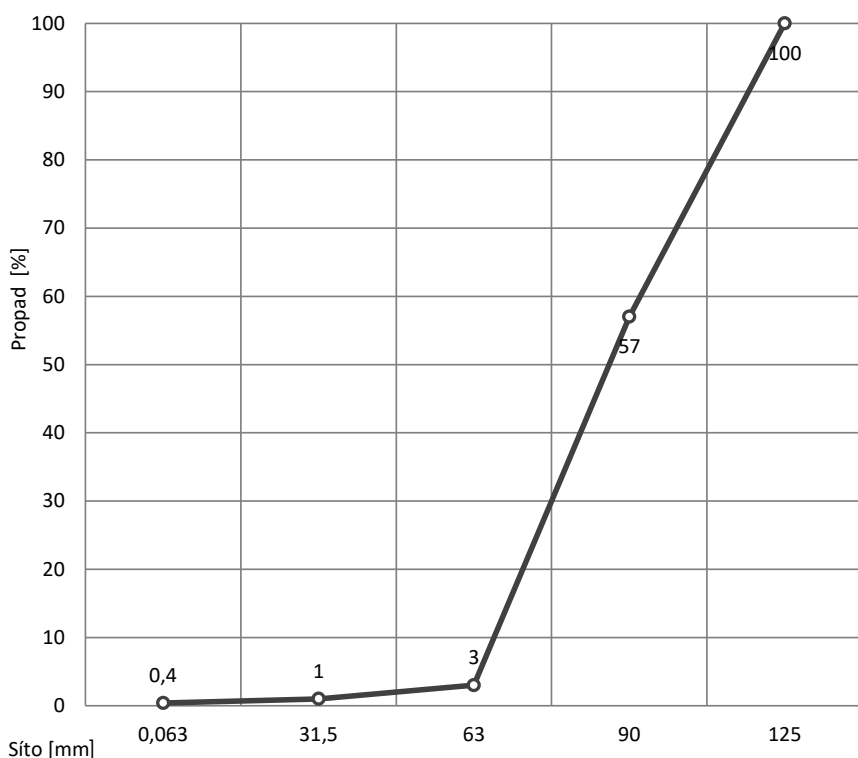
Frakce kameniva: **63/125 Speciál**

Poznámka: **Roční zkouška**

Zrnitost kameniva

Metoda praní a prosévání
dle ČSN EN 933-1

Síto [mm]	Propad [%]	
D	125	100
D/1,4	90	57
d	63	3
d/2	31,5	1
	0,063	0,4



Vlastnost	Zkoušeno dle	EN 12620	EN 13043	EN 13139	EN 13242	Jednotka	Hodnota
Vlhkost kameniva	ČSN EN 1097-5					%	0,3
Obsah jemných částic v kamenivu	ČSN EN 933-1					%	0,4

Prohlášení: Výsledky zkoušky platí pouze pro zkoušený vzorek tak, jak byl přijat.
Data dodaná zákazníkem jsou *kurzívou* a laboratoř za tyto údaje nenes odpovědnost.
Protokol smí být reprodukován pouze jako celek, jinak jen s písemným souhlasem laboratoře.
Místo provádění laboratorních činností: LL1 Těškov

Použité zkušební metody:

ČSN EN 933-1 Stanovení zrnitosti — síťový rozbor

ČSN EN 1097-5 Stanovení vlhkosti sušením v sušárně

Bylo využito rozhodovací pravidlo dle kapitoly 4.2.1 ILAC-G8:09/2019.

 **VIALAB** 03
VIALAB CZ s.r.o.
Laboratoř oblasti Lomy
Piletická 498, 503 41 Hradec Králové
IČ: 61250210 | DIČ: CZ699007986

3.3.2026 Zpracoval(a) **Tomáš Mařík**

3.3.2026 Schválil(a) a vydal(a) **Tomáš Mařík**

Laboratoř oblasti Lomy, LL1 pracoviště Těškov, Areál lomu Těškov, 337 01 Rokycany, Tel.: +420 377 462 063

VIALAB CZ s.r.o., U Michelského lesa 1581/2, 140 00 Praha 4, IČ: 61250210, DIČ: CZ699007986, T/ +420 224 951 111, +420 224 952 222 vialabcz@vinci-construction.com

Městský soud v Praze oddíl C, vložka 28988, dne 13.6.1994