

Protokol o zkoušce kameniva

Objednatel: EUROVIA Kamenolomy, a.s., Londýnská 637/79a, 460 01, Liberec

Číslo:

LL1/1504/2024

Lokalita: **Horní Tašovice**

Číslo vzorku: **LL1/1504/2024**

Místo odběru: **Skládka**

Odběr provedl(a): **3.5.2024, Skaloš**

Vzorek zkoušen: **6.5.2024 - 9.5.2024**

Vzorek převzal(a): **6.5.2024, Tomáš Mařík**

Druh kameniva: **Přírodní drčené kamenivo**

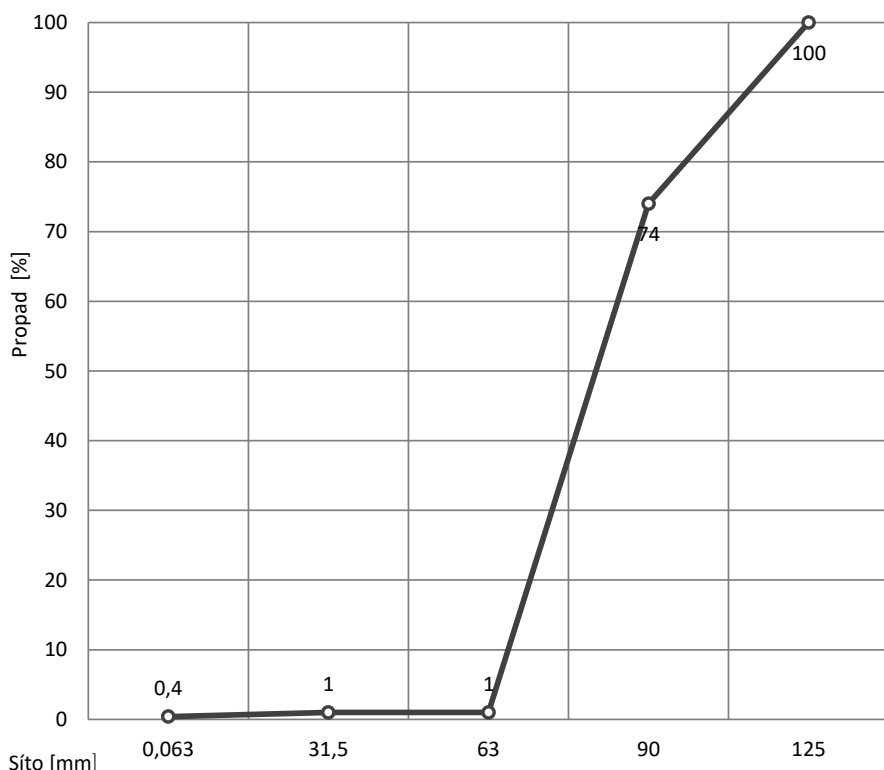
Frakce kameniva: **63/125**

Poznámka: Roční zkouška

Zrnitost kameniva

Metoda praní a prosévání
dle ČSN EN 933-1

Síto [mm]	Propad [%]	
D	125	100
D/1,4	90	74
d	63	1
d/2	31,5	1
	0,063	0,4



Vlastnost	Zkoušeno dle	EN 12620	EN 13043	EN 13139	EN 13242	Jednotka	Hodnota
Vlhkost kameniva	ČSN EN 1097-5					%	0,3
Obsah jemných částic v kamenivu	ČSN EN 933-1					%	0,4

Prohlášení: Výsledky zkoušky platí pouze pro zkoušený vzorek tak, jak byl přijat.
Data dodaná zákazníkem jsou *kurzívou* a laboratoř za tyto údaje nenese odpovědnost.
Protokol smí být reprodukován pouze jako celek, jinak jen s písemným souhlasem laboratoře.

Použité zkušební metody:

ČSN EN 933-1 Stanovení zrnitosti — síťový rozbor

ČSN EN 1097-5 Stanovení vlhkosti sušením v sušárně

Bylo využito rozhodovací pravidlo dle kapitoly 4.2.1 ILAC-G8:09/2019.