

### Protokol o zkoušce kameniva

Objednatel: EUROVIA Kamenolomy, a.s., Londýnská 637/79a, 460 01, Liberec

Číslo:

LL1/3802/2024

Lokalita: **Královec**

Číslo vzorku: **LL1/3802/2024**

Místo odběru: **Skládka**

Odběr provedl(a): **18.9.2024, Martin Kammel 11/ASPK/2015**

Vzorek zkoušen: **25.9.2024 - 27.9.2024**

Vzorek převzal(a): **25.9.2024, Zuzana Maříková**

Druh kameniva: **Přírodní drčené kamenivo**

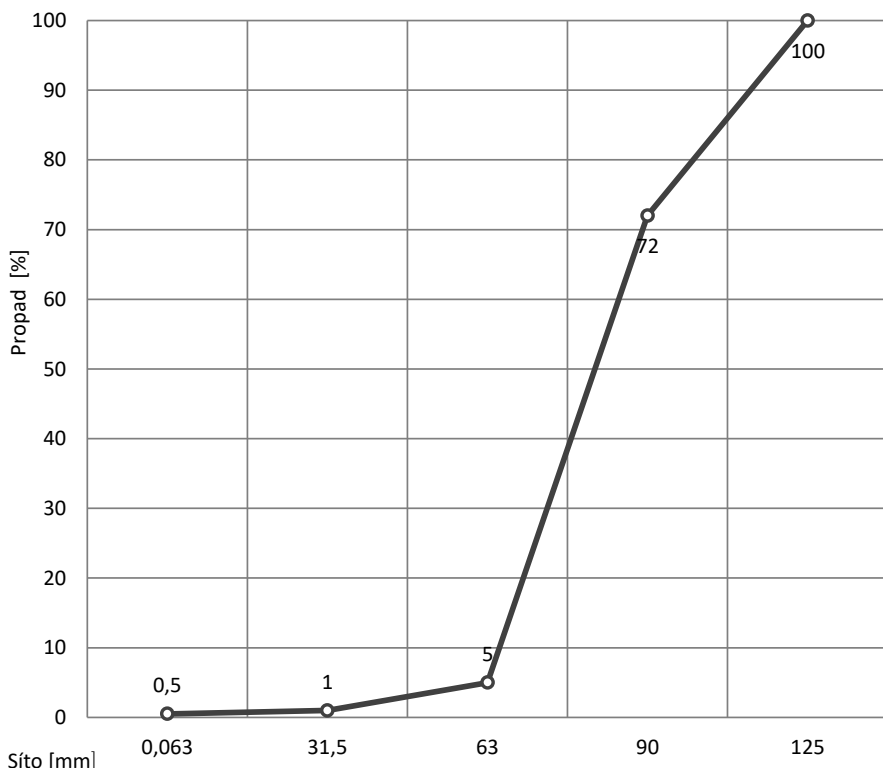
Frakce kameniva: **63/125**

Poznámka: Roční zkouška

#### Zrnitost kameniva

Metoda praní a prosévání  
dle ČSN EN 933-1

	Síto [mm]	Propad [%]
D	125	100
D/1,4	90	72
d	63	5
d/2	31,5	1
	0,063	0,5



Vlastnost	Zkoušeno dle	EN 12620	EN 13043	EN 13139	EN 13242	Jednotka	Hodnota
Vlhkost kameniva	ČSN EN 1097-5					%	<b>0,3</b>
Obsah jemných částic v kamenivu	ČSN EN 933-1					%	<b>0,5</b>

Prohlášení:

Výsledky zkoušky platí pouze pro zkoušený vzorek tak, jak byl přijat.

Data dodaná zákazníkem jsou *kurzívou* a laboratoř za tyto údaje nenese odpovědnost.

Protokol smí být reprodukován pouze jako celek, jinak jen s písemným souhlasem laboratoře.

#### Použité zkušební metody:

ČSN EN 933-1 Stanovení zrnitosti — síťový rozbor

ČSN EN 1097-5 Stanovení vlhkosti sušením v sušárně

Bylo využito rozhodovací pravidlo dle kapitoly 4.2.1 ILAC-G8:09/2019.



VIALAB CZ s.r.o.  
Laboratoř oblasti Lomy  
Areál lomu Litice, 321 00 Plzeň  
IČ: 61250210 | DIČ: CZ61250210

27.9.2024 Zpracoval(a) **Václav Mařík**

27.9.2024 Schválil(a) **Václav Mařík**

Laboratoř oblasti Lomy, LL1 pracoviště Těškov, Areál lomu Těškov, 337 01 Rokycany, Tel.: +420 377 462 063

VIALAB CZ s.r.o., Národní 138/10, Nové Město, 110 00 Praha 1, IČ: 61250210, DIČ: CZ61250210, T/ +420 224 952 222, E/ sekretariat@eurovia.cz

Městský soud v Praze oddíl C, vložka 28988, dne 13.6.1994, Komerční banka, Číslo účtu: 0141830198/0100