

### Protokol o zkoušce kameniva

Objednatel: EUROVIA Kamenolomy, a.s., Londýnská 637/79a, 460 01, Liberec

Číslo:

LL1/683/2024

Lokalita: **Libochovany**

Číslo vzorku: **LL1/683/2024**

Místo odběru: **Skládka**

Odběr provedl(a): **8.3.2024, Daniel Vimr 27/ASPK/2011**

Vzorek zkoušen: **11.3.2024 - 14.3.2024**

Vzorek převzal(a): **11.3.2024, Zuzana Maříková**

Druh kameniva: **Přírodní drčené kamenivo**

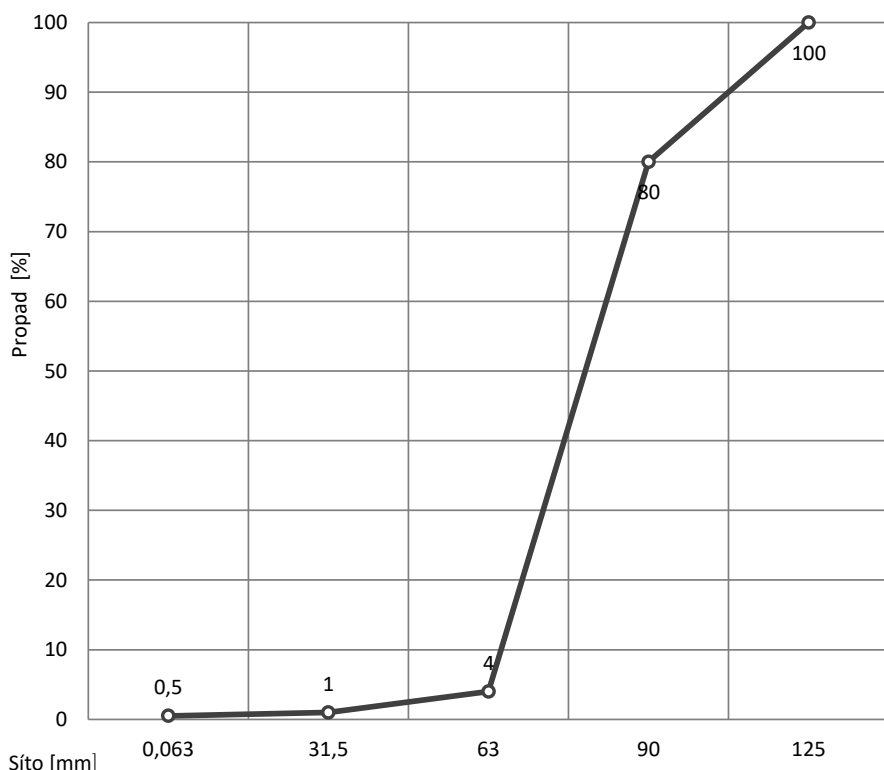
Frakce kameniva: **63/125**

Poznámka: Roční zkouška

#### Zrnitost kameniva

Metoda praní a prosévání  
dle ČSN EN 933-1

Síto [mm]	Propad [%]	
D	125	100
D/1,4	90	80
d	63	4
d/2	31,5	1
	0,063	0,5



Vlastnost	Zkoušeno dle	EN 12620	EN 13043	EN 13139	EN 13242	Jednotka	Hodnota
Vlhkost kameniva	ČSN EN 1097-5					%	1,4
Obsah jemných částic v kamenivu	ČSN EN 933-1					%	0,5

Prohlášení:

Výsledky zkoušky platí pouze pro zkoušený vzorek tak, jak byl přijat.

Data dodaná zákazníkem jsou *kurzívou* a laboratoř za tyto údaje nenes odpovědnost.

Protokol smí být reprodukován pouze jako celek, jinak jen s písemným souhlasem laboratoře.

#### Použité zkušební metody:

ČSN EN 933-1 Stanovení zrnitosti — síťový rozbor

ČSN EN 1097-5 Stanovení vlhkosti sušením v sušárně

Bylo využito rozhodovací pravidlo dle kapitoly 4.2.1 ILAC-G8:09/2019.